

D-スリット



鋼製砂防構造物の透過形式に属する鋼管フレーム構造で、掃流区間および土石流区間（副堤設置）における流木の捕捉を目的としています。

特長

優れた流木捕捉機能

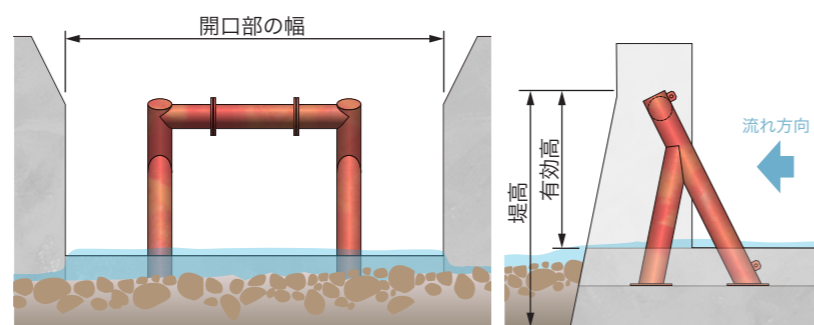
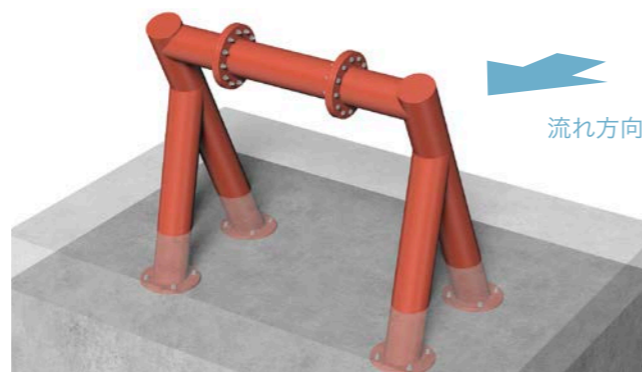
常時流水時は土砂を下流に安全に流下させ、洪水時には流木を確実に捕捉します。

優れた施工性

組立てはボルト結合のみとなっており、施工性に優れています。

合理的な形状

流木を捕捉するために縦材を配置するとともに、頂部を横材で連結することにより、流木の荷重に対して立体的に抵抗できる構造です。



公的認証・仕様

建設技術審査証明書取得

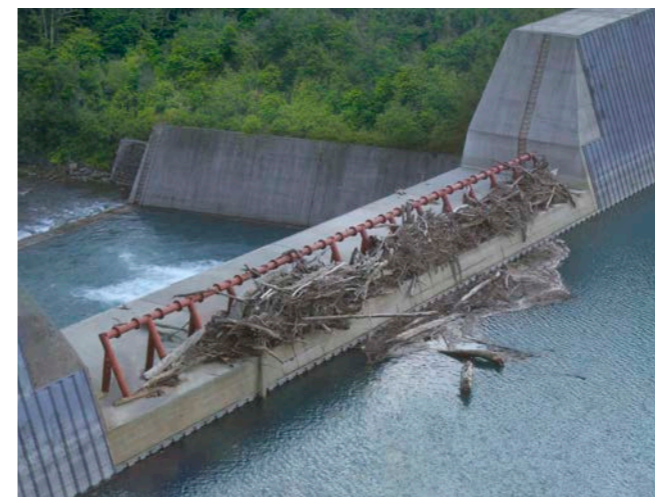


(財)砂防・地すべり技術センター

使用鋼材規格一覧

部 位	規 格
透過部	JIS G 3444 「一般構造用炭素鋼鋼管」(STK400,490)
	JIS G 3101 「一般構造用圧延鋼材」(SS400)
	JIS G 3106 「溶接構造用圧延鋼材」(SM400,490)
接合部	JIS G 3101 「一般構造用圧延鋼材」(SS400)
	JIS G 3106 「溶接構造用圧延鋼材」(SM400,490)
柱脚部	JSS II 09 「構造用トルシア形高力ボルト・六角ナット・平座金のセット」(S10T、F10、F35)

施工実績



■ 施工場所	岩手県
■ 水通幅	35.0m
■ 鋼製高	2.0m



■ 施工場所	静岡県
■ 水通幅	11.7m
■ 鋼製高	2.0m



■ 施工場所	熊本県
■ 水通幅	8.0m
■ 鋼製高	3.0m



■ 施工場所	群馬県
■ 水通幅	8.0m
■ 鋼製高	2.0m



■ 施工場所	山梨県
■ 水通幅	3.0m
■ 鋼製高	2.0m



■ 施工場所	東京都
■ 水通幅	2.0m
■ 鋼製高	2.0m