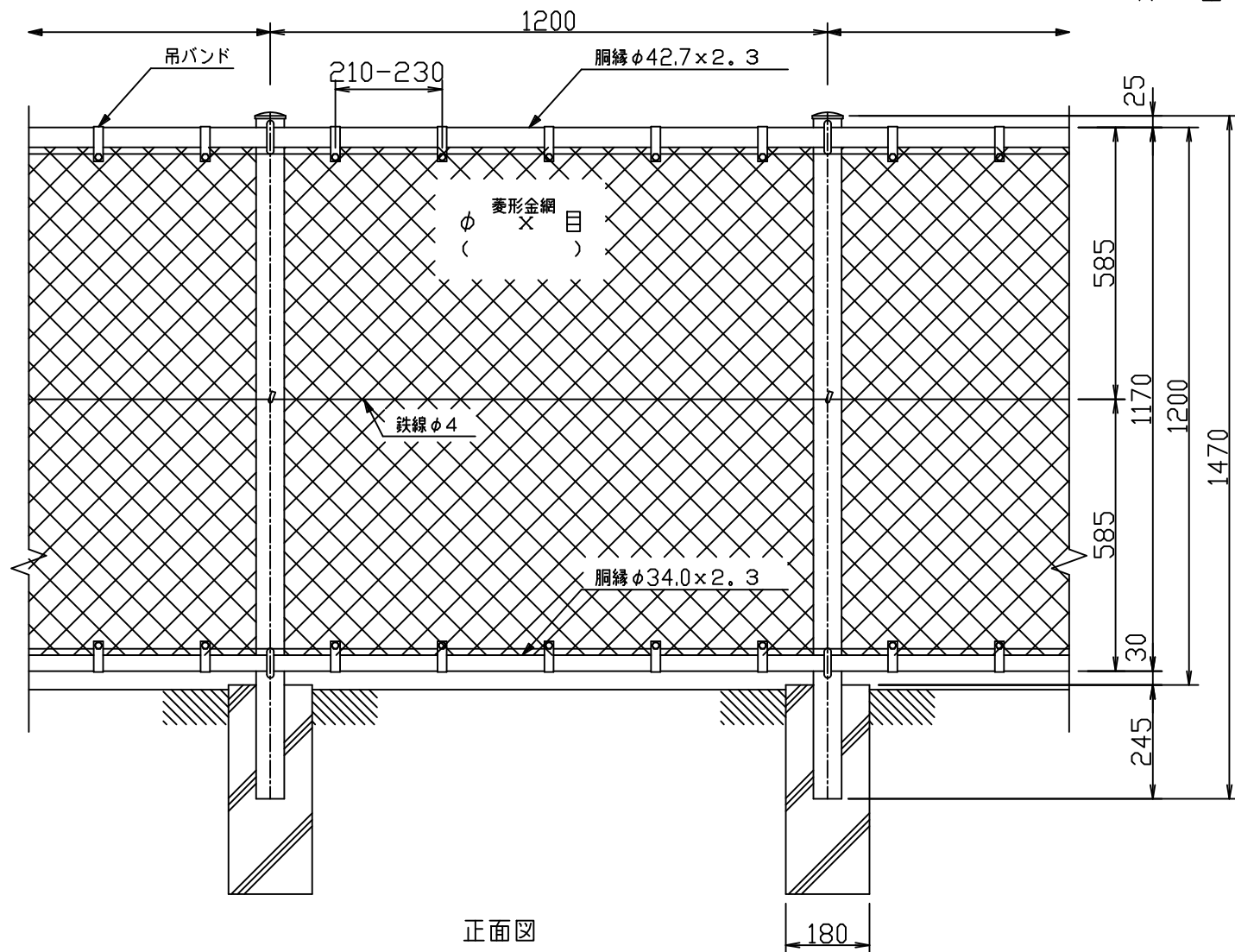
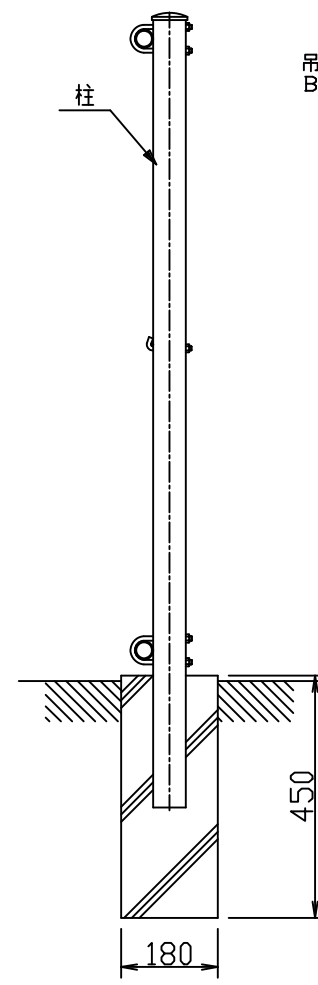


丸パイプフェンス(積雪型)

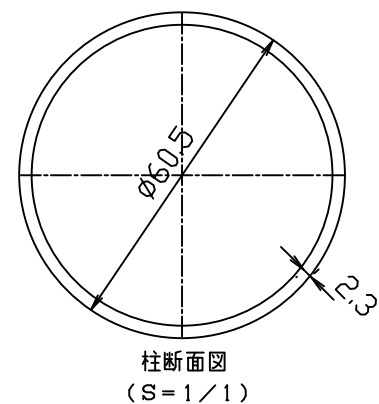
PK-1型H1200



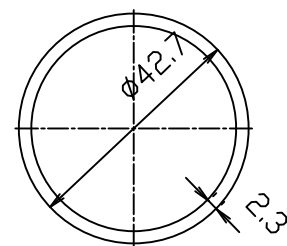
正面図
(S=1/10)



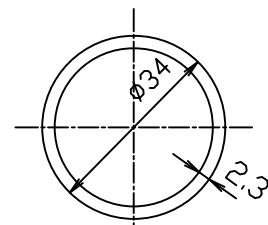
側面図
(S=1/10)



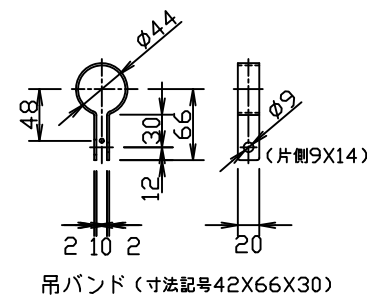
柱断面図
(S=1/1)



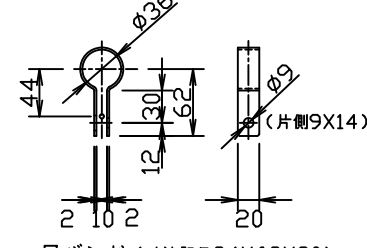
上胴縁断面図
(S=1/1)



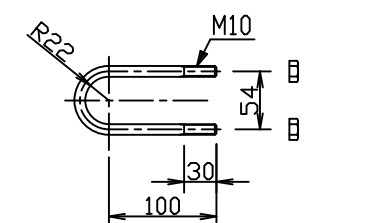
下胴縁断面図
(S=1/1)



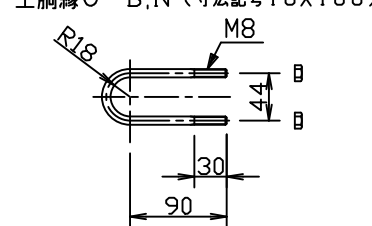
吊バンド(寸法記号42X66X30)



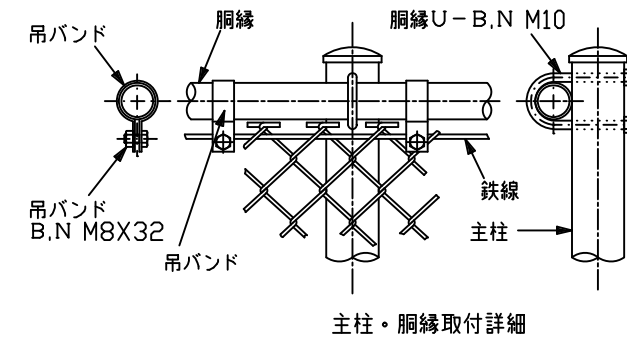
吊バンド(寸法記号34X62X30)



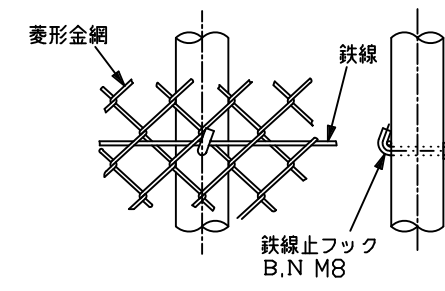
上胴縁U-B,N(寸法記号10X100)



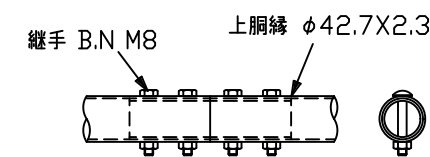
下胴縁U-B,N(寸法記号8X90)



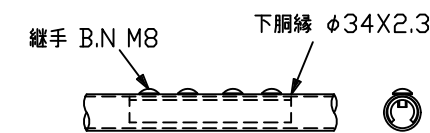
支柱・胴縁取付詳細



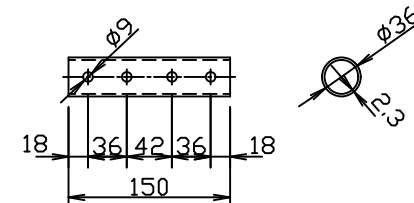
中間鉄線取付詳細



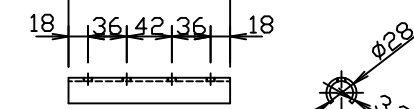
上胴縁・継手ピース取付詳細



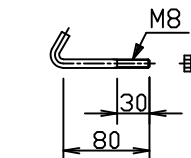
下胴縁・継手ピース取付詳細



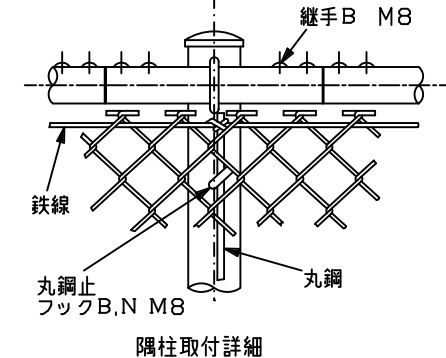
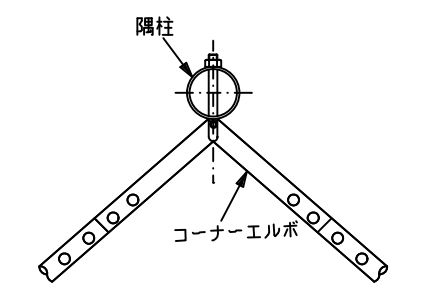
上継手ピース(寸法記号36X150)



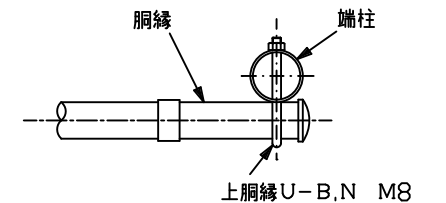
下継手ピース(寸法記号28X150)



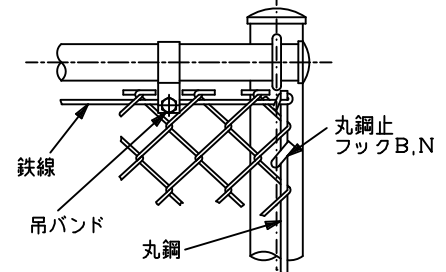
鉄線止フックB,N(寸法記号8X80)



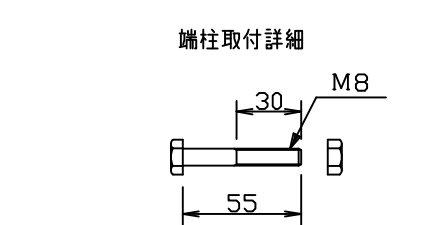
隅柱取付詳細



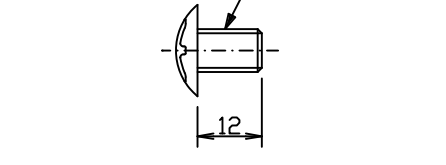
上胴縁U-B,N M8



下胴縁・鉄線・吊バンド取付詳細



上継手B(寸法記号8X55)



下継手B(寸法記号8X12)

<免責事項>
凍結の恐れがある場所への設置は、内部に溜まった雨水等の凍結融解により支柱の破損やコンクリート基礎の破損の恐れがありますので施工時、水仕事を行ってください。
施工による水仕事不備で起る支柱・基礎の破損について当社は責任を負いかねます。

(設計条件) 風荷重: 昭和57年改正 建築基準法・同施行令に基づく風圧力に準拠。
(基礎条件) 長期許容地耐力98kN/m²の場合。

型式	PK-1型 H1200	No.	PK1h12
JFE 建材株式会社			