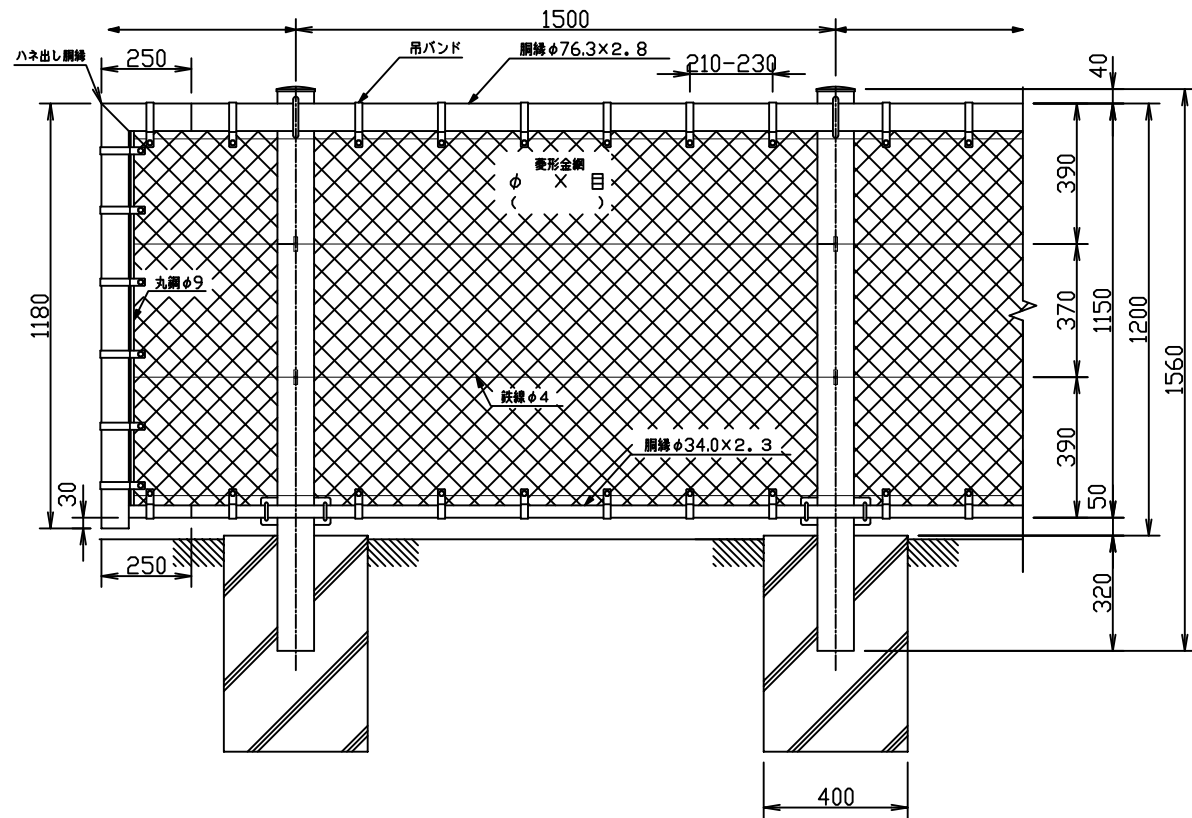
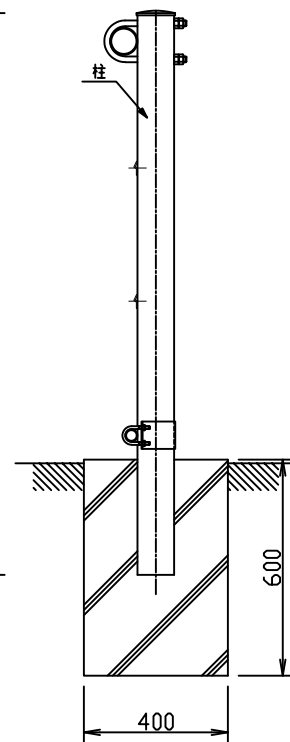


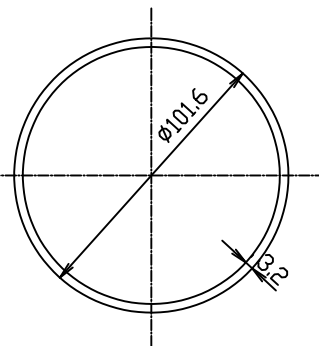
丸パイプフェンス(積雪型)
PD-1型H1200(寒冷地)



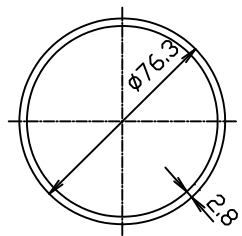
正面図
(S=1/15)



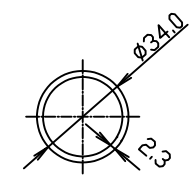
側面図
(S=1/15)



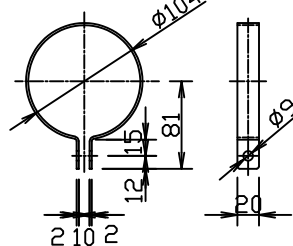
柱断面図
(S=1/2)



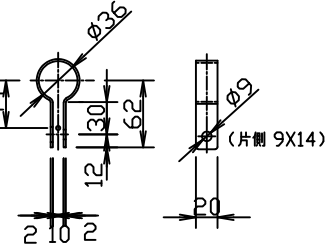
上胴縁断面図
(S=1/2)



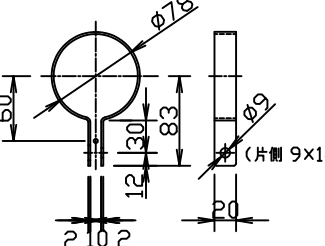
下胴縁断面図
(S=1/2)



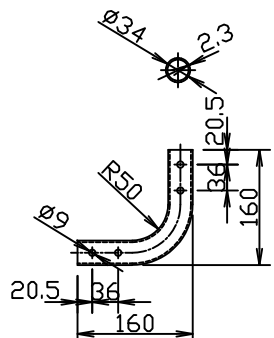
隅バンド
(寸法記号 101×81)



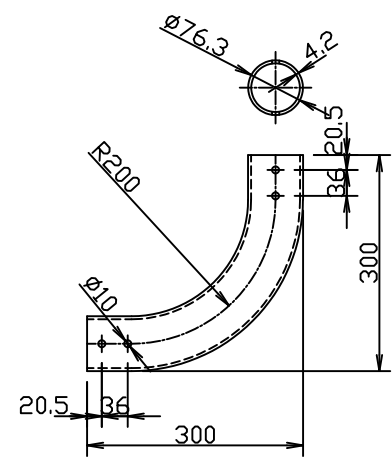
吊バンド
(寸法記号 34×62×30)



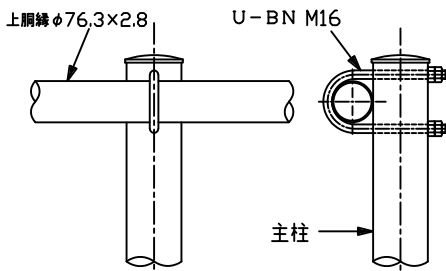
吊バンド
(寸法記号 76×83×30)



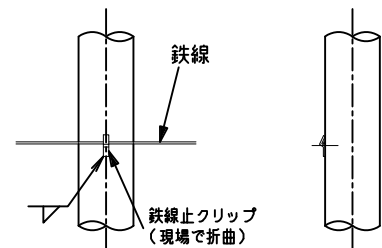
下コーナーエルボ
(寸法記号 34×320C)



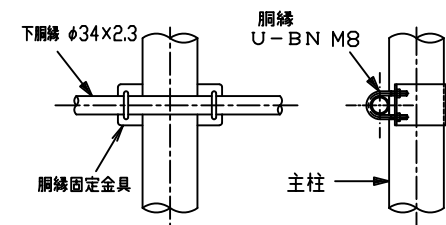
上コーナーエルボ
(寸法記号 48×200C)



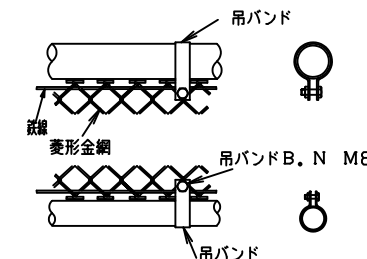
柱・上胴縁取付詳細



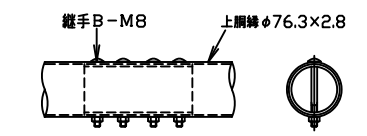
中間鉄線取付詳細



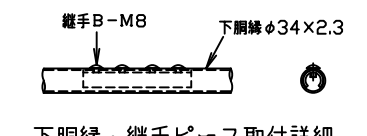
柱・下胴縁取付詳細



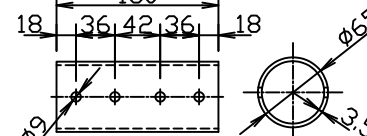
菱形金網取付詳細



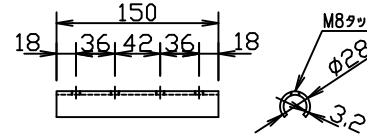
上胴縁・継手ピース取付詳細



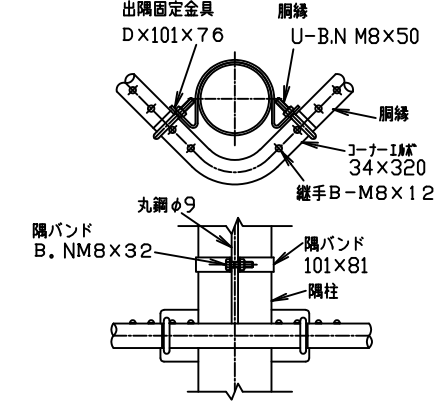
下胴縁・継手ピース取付詳細



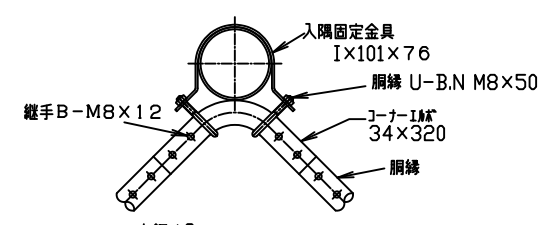
上継手ピース(寸法記号 65×150)



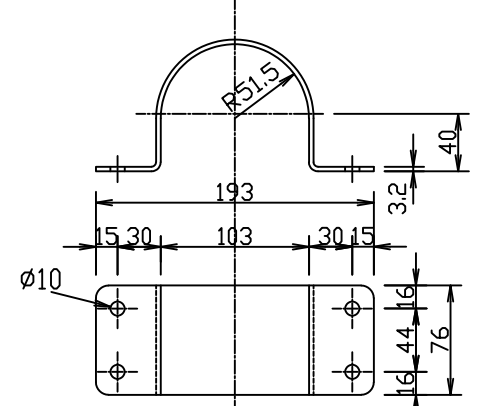
下継手ピース(寸法記号 28×150)



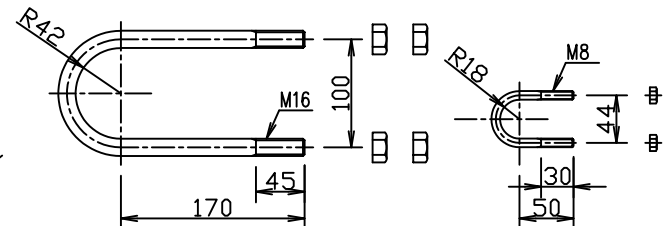
出隅下胴縁取付詳細



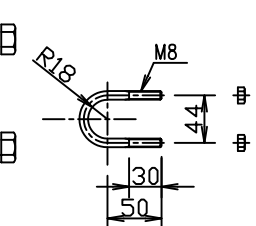
入隅下胴縁取付詳細



胴縁固定金具
(寸法記号 101×196)



上胴縁U-B.N
(寸法記号 16×170)



下胴縁U-B.N
(寸法記号 8×50)

<免責事項>
凍結の恐れがある場所への設置は、内部に溜まった雨水等の凍結融解により支柱の破損やコンクリート基礎の破損の恐れがありますので施工時、水仕舞いを行ってください。施工による水仕舞い不備で起こる支柱・基礎の破損について当社は責任を負いかねます。

(設計条件) 風荷重: 昭和57年改正 建築基準法・同施行令に基づく風圧力に準拠。
(基礎条件) 長期許容地耐力98kN/m²の場合。

型式	PD-1型 H1200(寒冷地)	No.	Pd1h12k
JFE 建材株式会社			