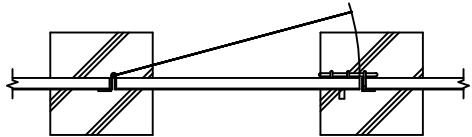
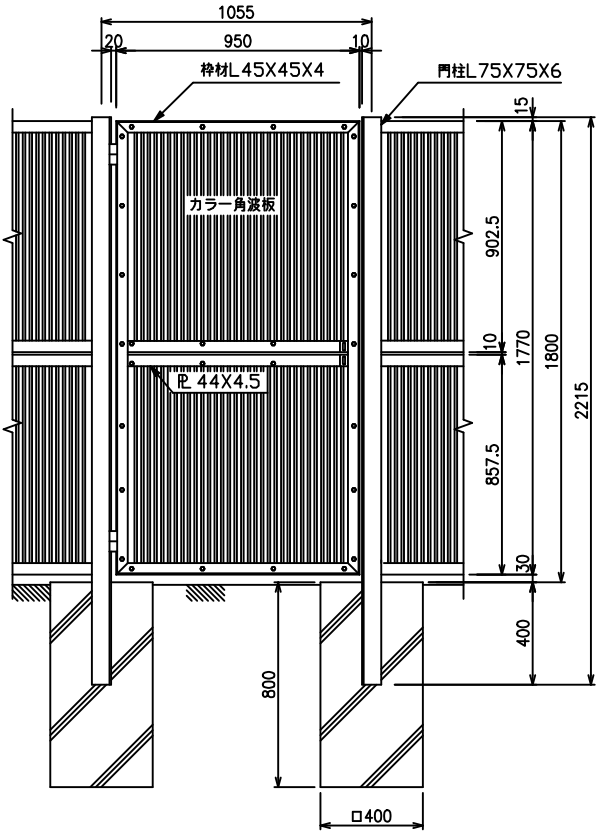
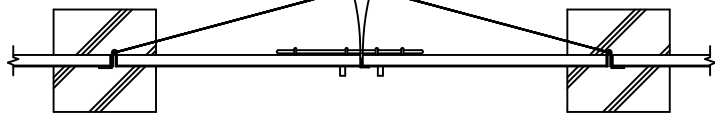


EK3-G型H1800

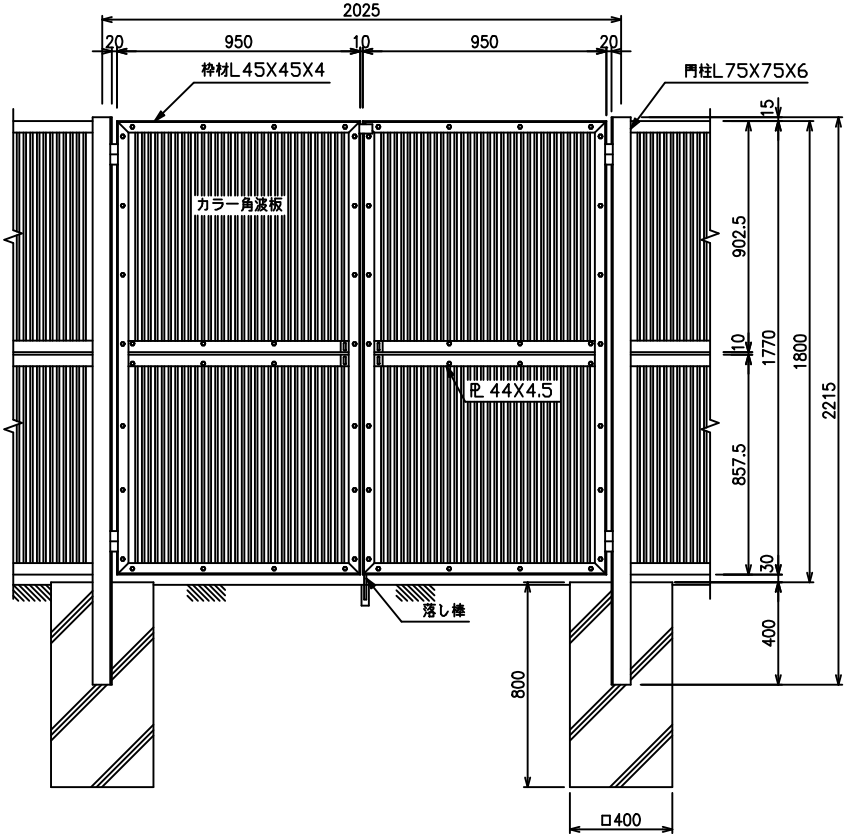
片開門扉



両開門扉



正面図
(S=1/15)



正面図
(S=1/15)

(設計条件) 風荷重: 風速 $V = 28$ m/sec 風圧力 $P_o = 588$ N/m² の場合 (ベルヌーイの定理より)。
(基礎条件) 長期許容地耐力 98 kN/m² の場合。

型式	EK3-G型 H1800	No.	Ek3gh18
----	--------------	-----	---------

JFE 建材株式会社