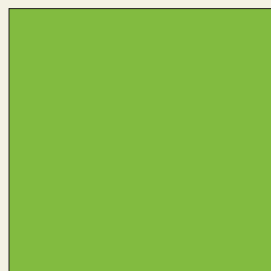
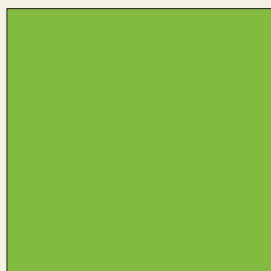
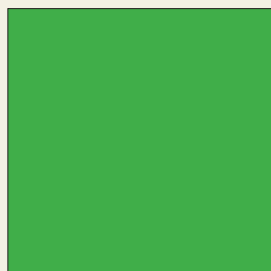
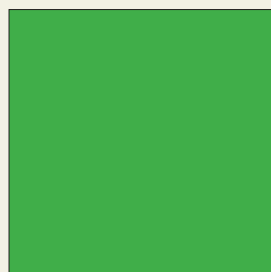
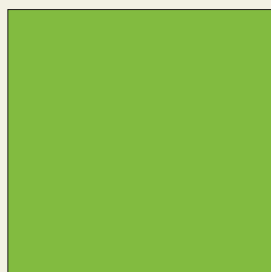
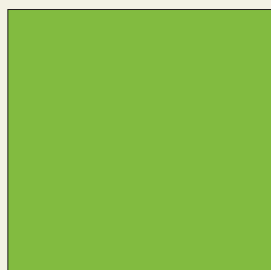
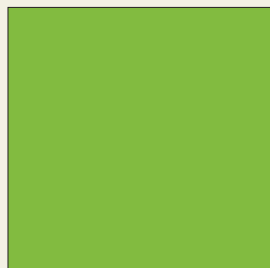
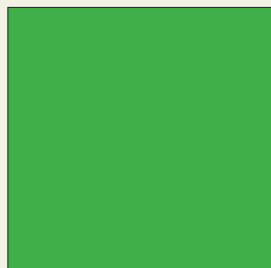


鋼製流木捕捉工 Dースリット



特 長

安全・安心な構造と機能

- 断面形状を三角フレーム形状とした鋼管立体フレーム構造
- 水理模型実験により流木捕捉機能を確認

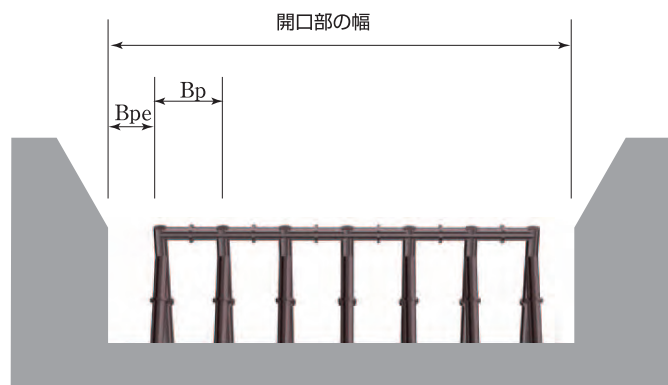
優れた施工性

- フレームはアンカープレートに定着した段階で自立するため支保工は不要
- 中空鋼管を使用しコンクリートの充填は不要

優れた経済性

- 合理的な断面形状を採用することによる鋼材使用量の削減

構造概要



$$2 \times D_{\max} \leq B_p \leq 1/2 L_{\max}$$

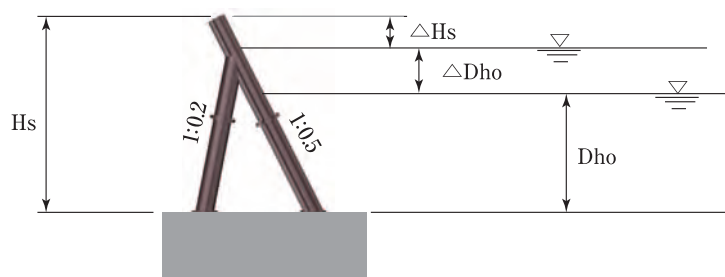
$$B_{pe} \leq B_p$$

B_p : 部材純間隔

B_{pe} : 非越流部と端部柱の隙間

L_{\max} : 最大流木長

D_{\max} : 最大転石径



$$H_s = D_{ho} + \Delta D_{ho} + \Delta H_s$$

※ H_s : 最低高は2mとしメートル単位で切り上げる

鋼製砂防構造物設計便覧 平成21年版 P.126

ΔD_{ho} : 流木止め工縦部材による堰上げ高

D_{ho} : 水深

ΔH_s : 最大流木径の2倍以上

標準仕様

流木捕捉工高さ (H_s)	2.0m, 3.0m, 4.0m, 5.0m
部材規格	鋼管: STK400、STK490

(注1) 設計条件により上記と異なる場合があります。

参考歩掛り

(1ton当たり)

項目	単位	歩掛り	備考
土木一般世話役	人	0.1	
とび工	人	0.4	
普通作業員	人	0.3	
ラフタレーンクレーン	人	0.6	25t

(注1) 本表で対応しているのは、「架設用アンカー設置」「鋼製部(フレーム)の架設」及び「ボルト本締め」の部分です。

(注2) 組立・据付は地組・仮締めを含みます。

適用条件

土石流区間に設置する場合

- 本堤にて流木対策を実施する場合は、土石流捕捉工である透過型砂防堰堤(J-スリット堰堤)を土石流区間での流木対策施設として使用します。
- 本堤を土石流の発生抑制や山脚固定効果を期待する場合は、副堤に流木対策施設として流木捕捉工D-スリットを適用できます。

掃流区間に設置する場合

- 掃流区間では、流木は土砂と分離して流下するため流木捕捉工D-スリットを単独で適用できます。

建設技術審査証明書の取得（平成19年10月29日取得）

建設技術審査証明



水理模型実験による流木捕捉機能の検証



模型縮尺：1/60 水路幅：30cm 水路長：10m 勾配：1/100、1/50

施工実績



施工地：青森県 捕捉工高さ：3m



施工地：熊本県 捕捉工高さ：2m



施工地：広島県 捕捉工高さ：3m

より安全な御使用を願って

本カタログに掲載されている内容は情報提供を目的としたもので、誤った使用または不適切な使用などによって生じた損害につきましては責任を負いかねますのでご了承下さい。また、掲載される情報・仕様等につきましては予告なしで変更する場合があります。最新情報につきましては、各担当部署にお問い合わせ下さい。

鋼製流木捕捉工 D-スリット

JFE 建材 株式会社 <http://www.jfe-kenzai.co.jp/>

本 社	〒103-0012	東京都中央区日本橋堀留町1-10-15 (JL日本橋ビル)		
防災商品営業部	〒103-0012	東京都中央区日本橋堀留町1-10-15 (JL日本橋ビル)	TEL. 03 (5644) 5409	FAX. 03 (5644) 1234
北海道支店	〒060-0806	札幌市北区北六条西1-4-2 (ファーストプラザビル)	TEL. 011 (708) 6411	FAX. 011 (728) 4675
東北支店	〒980-0803	仙台市青葉区国分町3-4-33 (仙台定禅寺ビル)	TEL. 022 (266) 3070	FAX. 022 (223) 3060
新潟支店	〒950-0087	新潟市中央区東大通1-2-23 (北陸ビル)	TEL. 025 (246) 3233	FAX. 025 (246) 3255
北関東支店	〒330-0843	さいたま市大宮区吉敷町2-44 (吉敷町スクエアビル)	TEL. 048 (647) 6600	FAX. 048 (647) 6677
名古屋支店	〒460-0003	名古屋市中区錦1-7-19 (名古屋岡本ビル)	TEL. 052 (204) 1600	FAX. 052 (204) 1611
北陸支店	〒930-0004	富山市桜橋通り2-25 (第一生命ビル)	TEL. 076 (441) 1462	FAX. 076 (432) 2384
大阪支店	〒550-0002	大阪市西区江戸堀1-9-1 (肥後橋センタービル)	TEL. 06 (6444) 7631	FAX. 06 (6444) 7633
中国支店	〒730-0036	広島市中区袋町4-21 (広島フコク生命ビル)	TEL. 082 (248) 0231	FAX. 082 (248) 3141
四国支店	〒760-0023	高松市寿町1-3-2 (高松第一生命ビル)	TEL. 087 (821) 5548	FAX. 087 (821) 5540
九州支店	〒810-0073	福岡市中央区舞鶴2-1-10 (ORE福岡赤坂ビル)	TEL. 092 (761) 2266	FAX. 092 (781) 5975
北東北営業所	〒020-0034	盛岡市盛岡駅前通15-19 (盛岡フコク生命ビル)	TEL. 019 (629) 2250	FAX. 019 (651) 8780
長野営業所	〒380-0901	長野市居町5 (勝山ビル)	TEL. 026 (259) 3739	FAX. 026 (244) 2586
静岡営業所	〒420-0851	静岡市葵区黒金町11-7 (三井生命静岡駅前ビル)	TEL. 054 (653) 6511	FAX. 054 (273) 3701
鹿児島営業所	〒892-0847	鹿児島市西千石町1-32 (鹿児島西千石町ビル)	TEL. 099 (222) 1225	FAX. 099 (222) 1257